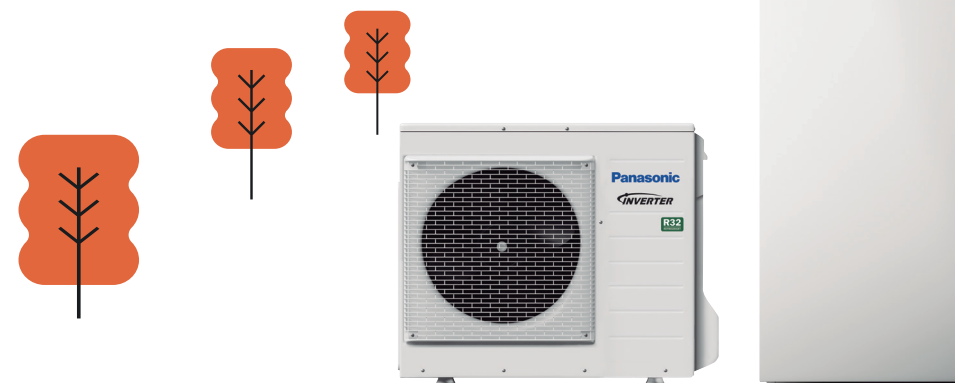




„PANASONIC AQUAREA“ „ORAS-VANDUO“ ŠILUMOS SIURBLYS

Tokios mažos galios vertės specialiai skirtos mažo energijos sunaudojimo namams ir pasiekiamas įspūdingas COP –5 (esant 3,2 kW).

Dėl sistemoje naudojamos aukšto lygio technologijos ir pažangaus valdymo ji gali užtikrinti didelį galingumą ir efektyvumą esant net -7 °C ir -15 °C temperatūrai.



AQUAREA

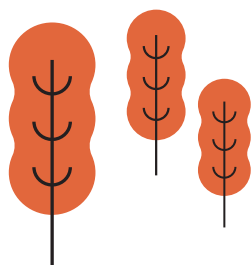
heating & cooling solutions

ORAS-VANDUO ŠILUMOS SIURBLIAI

Pasirinkite tinkamą modelį.

Norint maksimaliai padidinti komfortą ir sutaupyti, svarbu pasirinkti tinkamą šilumos siurblio modelį. Pernelyg mažo arba per didelio galingumo šilumos siurblys negalės užtikrinti norimų santaupų. Galbūt jums reikalingas 2-jų zonų arba aukštos temperatūros šilumos siurblys?

Drąsiai kreipkitės į montuotoją, kad padėtų išsirinkti tinkamą modelį, arba pasinaudokite toliau pateikta informacija.



„Viskas viename“
vienfazis
3, 5, 7 ir 9 kW



„Viskas viename“ vien-/
trifazis
9, 12 ir 16* kW



„Bi-Bloc“ vienfazis
3, 5 ir 7 kW



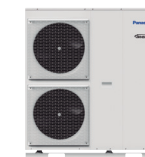
„Bi-Bloc“ vien-/trifazis
9, 12 ir 16* kW



Monoblokas vienfazis
5 ir 6 kW



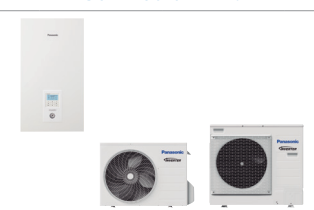
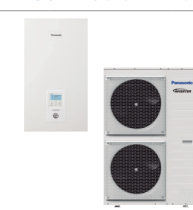


Monoblokas vien3/
trifazis
9, 12 ir 16* kW



Šaltnešis	R32 / R410A	R410A	R410A	R410A / R407C	R410A	R410A / R407C
Galimas T-Cap išpildymas		✓		✓		✓
Galimas 2 zonų išpildymas	✓					
Galimas supertyli išpildymas		✓		✓		
Galimas aukštos temperatūros išpildymas (65° C)				✓		✓
Yra vandens šildytuvas	✓	✓				
Yra Smart Heat Pump funkcija	✓	✓	✓	✓	✓	✓
Suderinamas su „Aquarea“ Smart Cloud	✓	✓	✓	✓	✓	✓
Suderinamas su saulės plokštėmis	✓	✓	✓	✓	✓	✓
Suderinamas su „Aquarea“ Air	✓	✓	✓	✓	✓	✓

* Tik trifazis.

„AQUAREA“ „BI-BLOC“ H KARTOS. ŠILDYMAS IR VĖSINIMAS - SDC - SXC - SQC

		Didelio efektyvumo Vienfazis • Šaltnešis R410A				Didelio efektyvumo Trifazis • Šaltnešis R410A			T-CAP Trifazis • Šaltnešis R410A			T-CAP Trifazis. Super tylus • Šaltnešis R410A		
														
Komplektas		KIT-WC03H3E5	KIT-WC05H3E5	KIT-WC07H3E5	KIT-WC09H3E5	KIT-WC09H3E8	KIT-WC12H9E8	KIT-WC16H9E8	KIT-WXC09H3E8	KIT-WXC12H9E8	KIT-WXC16H9E8	KIT-WQC09H3E8	KIT-WQC12H9E8	KIT-WQC16H9E8
Šildymo galia esant / COP (A +7 °C, W 35 °C)	kW / COP	3,20/5,00	5,00/4,63	7,00/4,46	9,00/4,13	9,00/4,84	12,00/4,74	16,00/4,28	9,00/4,84	12,00/4,74	16,00/4,28	9,00/4,84	12,00/4,74	16,00/4,28
Šildymo galia esant / COP (A +7 °C, W 55 °C)	kW / COP	3,20/2,67	5,00/2,65	6,80/2,63	8,90/2,41	9,00/2,94	12,00/2,88	14,50/2,68	9,00/2,94	12,00/2,88	16,00/2,71	9,00/2,94	12,00/2,88	16,00/2,71
Šildymo galia esant / COP (A +2 °C, W 35 °C)	kW / COP	3,20/3,56	4,20/3,11	6,55/3,34	6,70/3,13	9,00/3,59	11,40/3,44	13,00/3,28	9,00/3,59	12,00/3,44	16,00/3,10	9,00/3,59	12,00/3,44	16,00/3,10
Šildymo galia esant / COP (A +2 °C, W 55 °C)	kW / COP	3,20/2,15	4,10/1,98	6,00/1,99	6,00/1,99	8,80/2,23	9,10/2,20	9,80/2,17	9,00/2,21	12,00/2,19	16,00/2,13	9,00/2,21	12,00/2,19	16,00/2,13
Šildymo galia esant / COP (A -7 °C, W 35 °C)	kW / COP	3,20/2,69	4,20/2,59	5,15/2,68	5,90/2,52	9,00/2,85	10,00/2,73	11,40/2,57	9,00/2,85	12,00/2,72	16,00/2,49	9,00/2,85	12,00/2,72	16,00/2,49
Šildymo galia esant / COP (A -7 °C, W 55 °C)	kW / COP	3,20/1,72	3,55/1,71	4,80/1,89	5,80/1,88	7,90/2,05	8,20/1,92	9,00/1,82	9,00/2,02	12,00/1,92	16,00/1,86	9,00/2,02	12,00/1,92	16,00/1,86
Vėsinimo galia esant / EER (A 35 °C, W 7 °C)	kW / EER	3,20/3,08	4,50/2,69	6,00/2,63	7,00/2,43	7,00/3,17	10,00/2,81	12,20/2,56	7,00/3,17	10,00/2,81	12,20/2,57	7,00/3,17	10,00/2,81	12,20/2,57
Vėsinimo galia esant / EER (A 35 °C, W 18 °C)	kW / EER	3,30/3,75	5,00/3,76	6,00/3,57	7,00/3,26	7,00/4,61	10,00/4,17	12,20/4,12	7,00/5,19	10,00/5,13	12,20/3,49	7,00/5,19	10,00/5,13	12,20/3,49
Sezoninis energijos efektyvumo koeficientas – Šildymui vidutiniam klimatui (W35 °C / W55 °C)	SCOP	4,95/3,33	4,95/3,33	4,83/3,33	4,83/3,33	4,83/3,40	4,83/3,43	4,83/3,33	4,60/3,33	4,33/3,33	4,08/3,20	4,60/3,33	4,33/3,33	4,08/3,20
Energijos klasė šildymui vidutiniam klimatui (W35 °C / W55 °C) ¹⁾	A++ iki G A+++ iki D	A++/A++ A+++/A+++	A++/A++ A+++/A+++	A++/A++ A+++/A+++	A++/A++ A+++/A+++	A++/A++ A+++/A+++	A++/A++ A+++/A+++	A++/A++ A+++/A+++	A++/A++ A+++/A+++	A++/A++ A+++/A+++	A++/A++ A+++/A+++	A++/A++ A+++/A+++	A++/A++ A+++/A+++	A++/A++ A+++/A+++
Sezoninis energijos efektyvumo koeficientas – Šildymui šiltam klimatui (W35 °C / W55 °C)	SCOP	244/163	244/163	225/160	225/160	245/159	245/159	245/169	235/158	231/158	231/159	235/158	231/158	231/159
Energijos klasė šildymui šiltam klimatui (W35 °C / W55 °C)	A++ iki G A+++ iki D	A++/A++ A+++/A+++	A++/A++ A+++/A+++	A++/A++ A+++/A+++	A++/A++ A+++/A+++	A++/A++ A+++/A+++	A++/A++ A+++/A+++	A++/A++ A+++/A+++	A++/A++ A+++/A+++	A++/A++ A+++/A+++	A++/A++ A+++/A+++	A++/A++ A+++/A+++	A++/A++ A+++/A+++	A++/A++ A+++/A+++
Sezoninis energijos efektyvumo koeficientas – Šildymui šaltam klimatui (W35 °C / W55 °C)	SCOP	150/103	150/103	160/115	160/115	168/121	168/121	168/121	160/125	160/125	150/125	160/125	160/125	150/125
Energijos klasė šildymui šaltam klimatui (W35 °C / W55 °C)	A++ iki G A+++ iki D	A++/A++ A+++/A+++	A++/A++ A+++/A+++	A++/A++ A+++/A+++	A++/A++ A+++/A+++	A++/A++ A+++/A+++	A++/A++ A+++/A+++	A++/A++ A+++/A+++	A++/A++ A+++/A+++	A++/A++ A+++/A+++	A++/A++ A+++/A+++	A++/A++ A+++/A+++	A++/A++ A+++/A+++	A++/A++ A+++/A+++
Vidaus blokas		WH-SDC03H3E5-1	WH-SDC05H3E5-1	WH-SDC07H3E5-1	WH-SDC09H3E5-1	WH-SDC09H3E8	WH-SDC12H9E8	WH-SDC16H9E8	WH-SXC09H3E8	WH-SXC12H9E8	WH-SXC16H9E8	WH-SQC09H3E8	WH-SQC12H9E8	WH-SQC16H9E8
Garso slėgis	Šildymas / vėsinimas	28/28	28/28	30/30	30/30	33/33	33/33	33/33	33/33	33/33	33/33	33/33	33/33	33/33
Matmenys	A x P x G	892x500x340	892x500x340	892x500x340	892x500x340	892x500x340	892x500x340	892x500x340	892x500x340	892x500x340	892x500x340	892x500x340	892x500x340	892x500x340
Netto svoris		44	44	44	44	44	45	45	43	44	45	43	44	45
Vandens srautas (ΔT=5 K, 35 °C)		9,2	14,3	20,1	25,8	25,8	34,4	45,9	25,8	34,4	45,9	25,8	34,4	45,9
Elektrinio šildytuvo galia		3	3	3	3	3	9	9	3	9	9	3	9	9
Lauko blokas		WH-UD03HE5-1	WH-UD05HE5-1	WH-UD07HE5-1	WH-UD09HE5-1	WH-UD09HE8	WH-UD12HE8	WH-UD16HE8	WH-UX09HE8	WH-UX12HE8	WH-UX16HE8	WH-UQ09HE8	WH-UQ12HE8	WH-UQ16HE8
Garso galia pilnu apkrovimu	Šildymas / vėsinimas	64/65	65/66	68/66	69/68	68/67	69/68	72/72	68/67	69/68	72/71	61/63	62/64	65/68
Matmenys	A x P x G	622x824x298	622x824x298	795x900x320	795x900x320	1340x900x320	1340x900x320	1340x900x320	1340x900x320	1340x900x320	1340x900x320	1410x1283x320	1410x1283x320	1410x1283x320
Netto svoris		39	39	66	66	107	107	107	108	108	118	151	151	161
Šaltnešis (R410A) / CO ₂ Eq.	kg / T	1,20/2,506	1,20/2,506	1,45/3,028	1,45/3,028	2,55/5,324	2,55/5,324	2,55/5,324	2,85/5,951	2,85/5,951	2,90/6,055	2,85/5,951	2,85/5,951	2,99/6,243
Veikimo diapazonas	Aplinkos temperatūra	-20 ~ +35	-20 ~ +35	-20 ~ +35	-20 ~ +35	-20 ~ +35	-20 ~ +35	-20 ~ +35	-28 ~ +35	-28 ~ +35	-28 ~ +35	-28 ~ +35	-28 ~ +35	-28 ~ +35
Paduodama temperatūra	Šildymas / vėsinimas	20 ~ 55/5 ~ 20	20 ~ 55/5 ~ 20	20 ~ 55/5 ~ 20	20 ~ 55/5 ~ 20	20 ~ 55/5 ~ 20	20 ~ 55/5 ~ 20	20 ~ 55/5 ~ 20	20 ~ 60/5 ~ 20	20 ~ 60/5 ~ 20	20 ~ 60/5 ~ 20	20 ~ 60/5 ~ 20	20 ~ 60/5 ~ 20	20 ~ 60/5 ~ 20
Garso galia tyliu režimu 3 išbandyta nepriklausomame bandymų institute ²⁾		52	58	57	59	63	65	66	62	64	65	55	54	58

COP (naudingumo koeficiento) ir EER (energijos efektyvumo koeficiento) paskaičiavimas atliktas pagal EN 14511. Garso slėgis išmatuotas esant 1 m atstumui nuo išorės bloko ir 1,5 m aukštyje. Garso slėgis šildymo režime esant A+7 °C, W 55 °C. ¹⁾ Skalė nuo A++ iki G ir nuo A+++ iki D nuo 2019m. rugsėjo 26d. ²⁾ Garso galia tyliu režimu 3 išbandyta nepriklausomame bandymų institute (A+7 °C, W 55 °C).

„AQUAREA“ „VISKAS VIENAME“ H IR J KARTOS. ŠILDYMAS IR VĖSINIMAS

	Didelio efektyvumo Vienfazis. 1 arba 2 zonų • Šaltnešis R32*				Didelio efektyvumo Vienfazis. 1 arba 2 zonų • Šaltnešis R410A				Didelio efektyvumo Trifazis • Šaltnešis R410A			
	KIT-ADC03JE5	KIT-ADC05JE5	KIT-ADC07JE5	KIT-ADC09JE5	KIT-ADC03HE5	KIT-ADC05HE5	KIT-ADC07HE5	KIT-ADC09HE5	KIT-ADC09HE8	KIT-ADC12HE8	KIT-ADC16HE8	
Komplektas (dviejų zonų šilumos siurbliui prie pavadinimo pridėti raidė B)												
Šildymo galia esant / COP (A +7 °C, W 35 °C)	kW / COP	3,20/5,33	5,00/5,00	7,00/4,76	9,00/4,48	3,20/5,00	5,00/4,63	7,00/4,46	9,00/4,13	9,00/4,84	12,00/4,74	16,00/4,28
Šildymo galia esant / COP (A +7 °C, W 55 °C)	kW / COP	3,20/2,81	5,00/2,72	7,00/2,82	8,95/2,78	3,20/2,67	5,00/2,65	6,80/2,63	8,90/2,41	9,00/2,94	12,00/2,88	14,50/2,68
Šildymo galia esant / COP (A +2 °C, W 35 °C)	kW / COP	3,20/3,64	4,20/3,18	6,85/3,41	7,00/3,40	3,20/3,56	4,20/3,11	6,55/3,34	6,70/3,13	9,00/3,59	11,40/3,44	13,00/3,28
Šildymo galia esant / COP (A +2 °C, W 55 °C)	kW / COP	3,20/2,19	4,10/1,99	6,20/2,21	6,30/2,16	3,20/2,15	4,10/1,98	6,00/1,99	6,00/1,99	8,80/2,23	9,10/2,20	9,80/2,17
Šildymo galia esant / COP (A -7 °C, W 35 °C)	kW / COP	3,30/2,80	4,20/2,59	5,60/2,87	6,12/2,78	3,20/2,69	4,20/2,59	5,15/2,68	5,90/2,52	9,00/2,85	10,00/2,73	11,40/2,57
Šildymo galia esant / COP (A -7 °C, W 55 °C)	kW / COP	3,20/1,79	3,55/1,71	5,25/1,94	5,90/1,93	3,20/1,72	3,55/1,71	4,80/1,89	5,80/1,88	7,90/2,05	8,20/1,92	9,00/1,82
Vėsinimo galia esant / EER (A 35 °C, W 7 °C)	kW / EER	3,20/3,52	4,50/3,00	6,70/3,03	7,60/2,90	3,20/3,08	4,50/2,69	6,00/2,63	7,00/2,43	7,00/3,17	10,00/2,85	12,20/2,56
Vėsinimo galia esant / EER (A 35 °C, W 18 °C)	kW / EER	3,20/4,85	4,80/4,29	6,70/4,72	7,60/4,37	3,30/3,75	5,00/3,76	6,00/3,57	7,00/3,26	7,00/4,61	10,00/4,17	12,20/4,12
Sezoninis energijos efektyvumo koeficientas – Šildymui vidutiniam klimatui (W35 °C / W55 °C)	ETA %	200/132	200/132	193/130	193/130	195/130	195/130	190/130	190/130	190/133	190/134	190/130
Sezoninis energijos efektyvumo koeficientas – Šildymui šiltam klimatui (W35 °C / W55 °C)	SCOP	5,07/3,47	5,07/3,47	4,90/3,32	4,90/3,32	4,95/3,33	4,95/3,33	4,83/3,33	4,83/3,33	4,83/3,40	4,83/3,43	4,83/3,33
Energijos klasė šildymui vidutiniam klimatui (W35 °C / W55 °C) ¹⁾	A++ iki G	A++/A++	A++/A++	A++/A++	A++/A++	A++/A++	A++/A++	A++/A++	A++/A++	A++/A++	A++/A++	A++/A++
Energijos klasė šildymui šiltam klimatui (W35 °C / W55 °C)	A+++ iki D	A+++/A++	A+++/A++	A+++/A++	A+++/A++	A+++/A++	A+++/A++	A+++/A++	A+++/A++	A+++/A++	A+++/A++	A+++/A++
Sezoninis energijos efektyvumo koeficientas – Šildymui šiltam klimatui (W35 °C / W55 °C)	ETA %	245/155	245/155	227/160	227/160	244/163	244/163	225/160	225/160	245/159	245/159	245/169
Energijos klasė šildymui šiltam klimatui (W35 °C / W55 °C)	SCOP	6,20/4,20	6,20/4,20	5,75/4,07	5,75/4,07	6,18/4,15	6,18/4,15	5,70/4,08	5,70/4,08	6,20/4,05	6,20/4,05	6,20/4,30
Sezoninis energijos efektyvumo koeficientas – Šildymui šaltam klimatui (W35 °C / W55 °C)	ETA %	157/99	157/99	164/116	164/116	150/103	150/103	160/115	160/115	168/121	168/121	168/121
Energijos klasė šildymui šaltam klimatui (W35 °C / W55 °C)	SCOP	4,00/2,83	4,00/2,83	4,18/2,98	4,18/2,98	3,83/2,65	3,83/2,65	4,08/2,95	4,08/2,95	4,28/3,10	4,28/3,10	4,28/3,10
Vėsinimo galia esant / EER (A 35 °C, W 7 °C)	A++ iki G	A++/A++	A++/A++	A++/A++	A++/A++	A++/A++	A++/A++	A++/A++	A++/A++	A++/A++	A++/A++	A++/A++
Vėsinimo galia esant / EER (A 35 °C, W 18 °C)	A+++ iki D	A+++/A++	A+++/A++	A+++/A++	A+++/A++	A+++/A++	A+++/A++	A+++/A++	A+++/A++	A+++/A++	A+++/A++	A+++/A++
Vidaus blokas (dviejų zonų šilumos siurbliui prie pavadinimo pridėti raidė B)												
Garso slėgis	Šildymas / vėsinimas	28/28	28/28	28/28	28/28	28/28	28/28	28/28	28/28	33/33	33/33	33/33
Matmenys	A x P x G	1800x598x717	1800x598x717	1800x598x717	1800x598x717	1800x598x717	1800x598x717	1800x598x717	1800x598x717	1800x598x717	1800x598x717	1800x598x717
Netto svoris (1 / 2 zonos)	kg	122/130	122/130	122/130	122/130	124	124	124	124	126	126	126
Vandens srautas (ΔT=5 K, 35 °C)	L/min	9,20	14,30	20,10	25,80	9,2	14,3	20,1	25,8	25,8	34,4	45,9
Elektrinio šildytuvo galia	kW	3,00	3,00	3,00	3,00	3	3	3	3	9	9	9
Įsriegimo profilis pagal EN16147	L	L	L	L	L	L	L	L	L	L	L	L
Vandens šildytuvo ERP efektyvumo įvertinimas vidutiniam klimatui ²⁾	A iki G/A+ iki F	A/A+	A/A+	A/A+	A/A+	A/A+	A/A+	A/A+	A/A+	A/A	A/A	A/A
Vandens šildytuvo ERP efektyvumo įvertinimas šiltam klimatui ²⁾	A iki G/A+ iki F	A/A+	A/A+	A/A+	A/A+	A/A+	A/A+	A/A+	A/A+	A/A	A/A	A/A
Vandens šildytuvo ERP efektyvumo įvertinimas šaltam klimatui ²⁾	A iki G/A+ iki F	A/A	A/A	A/A	A/A	A/A	A/A	A/A	A/A	A/A	A/A	B/B
Vandens šildytuvo ERP vidutiniam klimatui ETA/SCOP	ETA % / SCOP	132/3,30	132/3,30	120/3,00	120/3,00	120/3,00	120/3,00	113/2,83	113/2,83	95/2,38	95/2,38	91/2,28
Vandens šildytuvo ERP šiltam klimatui ETA/SCOP	ETA % / SCOP	155/3,88	155/3,88	140/3,50	140/3,50	147/3,68	147/3,68	132/3,30	132/3,30	110/2,75	110/2,75	107/2,68
Vandens šildytuvo ERP šaltam klimatui ETA/SCOP	ETA % / SCOP	99/2,48	99/2,48	99/2,47	99/2,47	94/2,35	94/2,35	86/2,15	86/2,15	75/1,88	75/1,88	72/1,88
Lauko blokas												
Garso galia prie dalinių apkrovų	Värme	55	55	59	59	64/65	65/66	68/66	69/68	68/67	69/68	72/72
Garso galia pilnu apkrovimu	Šildymas / vėsinimas	60/61	64/64	68/67	69/68	—	—	—	—	—	—	—
Matmenys / Netto svoris	A x P x G	622x824x298/37	622x824x298/37	795x875x320/61	795x875x320/61	622x824x298/39	622x824x298/39	795x900x320/66	795x900x320/66	1340x900x320/107	1340x900x320/107	1340x900x320/107
Šaltnešis / CO ₂ Eq.	kg / T	0,9/0,608	0,9/0,608	1,27/0,857	1,27/0,857	1,20/2,506	1,20/2,506	1,45/3,028	1,45/3,028	2,55/5,324	2,55/5,324	2,55/5,324
Veikimo diapazonas	Aplinkos temperatūra °C	-20 ~ +35	-20 ~ +35	-20 ~ +35	-20 ~ +35	-20 ~ +35	-20 ~ +35	-20 ~ +35	-20 ~ +35	-20 ~ +35	-20 ~ +35	-20 ~ +35
Paduodama temperatūra	Šildymas / vėsinimas °C	20 ~ 60/5 ~ 20	20 ~ 60/5 ~ 20	20 ~ 60/5 ~ 20	20 ~ 60/5 ~ 20	20 ~ 55/5 ~ 20	20 ~ 55/5 ~ 20	20 ~ 55/5 ~ 20	20 ~ 55/5 ~ 20	20 ~ 55/5 ~ 20	20 ~ 55/5 ~ 20	20 ~ 55/5 ~ 20
Garso galia tyliu režimu 3 išbandyta nepriklausomame bandymų institute ³⁾	dB	—	—	—	—	52	58	57	59	63	65	66

COP (šildymo koeficientas) ir EER (energijos efektyvumo koeficientas) paskaičiuojamas atliktas pagal EN 14511. Garso slėgis išmatuotas esant 1 m atstumui nuo išorės bloko ir 1,5 m aukštyje. Garso slėgis šildymo režime esant A+7 °C, W 55 °C. Izoliacija testuota pagal SS-EN 12897.

¹⁾ Skalė nuo A+++ iki G ir nuo A2019m. rusėjo 26d. ²⁾ Skalė nuo A+++ iki G ir nuo A+++ iki F nuo A2019m. rusėjo 26d. ³⁾ Garso galia tyliu režimu 3 išbandyta nepriklausomame bandymų institute (A+7 °C, W 55 °C).

Šis gaminyje sukurtas, kaip atitiktų Europos vandens kokybės direktyvą 98/83 / EB, iš dalies pakeistą 2015/1787 / ES. Produkto eksploatavimo laikas nėra garantuojamas, jei naudojamas požeminis vanduo, pvz., šaltiniai vanduo ar šuliniai vanduo, vandentiekio vanduo, kai yra druskų ar kitų priemaišų, taip pat rūgštis vanduo. Šis šiais atvejais susijusios techninės priežiūros ir garantijos išlaidos yra kliento atsakomybė. * Preliminari duomenys.

„AQUAREA“ „VISKAS VIENAME“ H KARTOS. ŠILDYMAS IR VĖSINIMAS

T-CAP Trifazis • Šaltnešis R410A



T-CAP Trifazis. Super tylus • Šaltnešis R410A



Komplektas	KIT-AXC09HE8	KIT-AXC12HE8	KIT-AXC16HE8	KIT-AQC9HE8	KIT-AQC12HE8	KIT-AQC16HE8
Šildymo galia esant / COP (A +7 °C, W 35 °C)	kW / COP 9,00/4,84	12,00/4,74	16,00/4,28	9,00/4,84	12,00/4,74	16,00/4,28
Šildymo galia esant / COP (A +7 °C, W 55 °C)	kW / COP 9,00/2,94	12,00/2,88	16,00/2,71	9,00/2,94	12,00/2,88	16,00/2,71
Šildymo galia esant / COP (A +2 °C, W 35 °C)	kW / COP 9,00/3,59	12,00/3,44	16,00/3,10	9,00/3,59	12,00/3,44	16,00/3,10
Šildymo galia esant / COP (A +2 °C, W 55 °C)	kW / COP 9,00/2,21	12,00/2,19	16,00/2,13	9,00/2,21	12,00/2,19	16,00/2,13
Šildymo galia esant / COP (A -7 °C, W 35 °C)	kW / COP 9,00/2,85	12,00/2,72	16,00/2,49	9,00/2,85	12,00/2,72	16,00/2,49
Šildymo galia esant / COP (A -7 °C, W 55 °C)	kW / COP 9,00/2,02	12,00/1,92	16,00/1,86	9,00/2,02	12,00/1,92	16,00/1,86
Vėsinimo galia esant / EER (A 35 °C, W 7 °C)	kW / EER 7,00/3,17	10,00/2,81	12,20/2,57	7,00/3,17	10,00/2,81	12,20/2,57
Vėsinimo galia esant / EER (A 35 °C, W 18 °C)	kW / EER 7,00/5,19	10,00/5,13	12,20/3,49	7,00/5,19	10,00/5,13	12,20/3,49
Sezoninis energijos efektyvumo koeficientas – Šildymui vidutiniam klimatui (W35 °C / W55 °C)	ETA % 181/130	170/130	160/125	181/130	170/130	160/125
	SCOP 4,60/3,33	4,33/3,33	4,08/3,20	4,60/3,33	4,33/3,33	4,08/3,20
Energijos klasė šildymui vidutiniam klimatui (W35 °C / W55 °C) ¹⁾	A++ iki G	A++/A++	A++/A++	A++/A++	A++/A++	A++/A++
	A+++ iki D	A+++/A+++	A+++/A+++	A+++/A+++	A+++/A+++	A+++/A+++
Sezoninis energijos efektyvumo koeficientas – Šildymui šiltam klimatui (W35 °C / W55 °C)	ETA % 235/158	231/158	231/159	235/158	231/158	231/159
	SCOP 5,95/4,03	5,85/4,03	5,85/4,05	5,95/4,03	5,85/4,03	5,85/4,05
Energijos klasė šildymui šiltam klimatui (W35 °C / W55 °C)	A++ iki G	A++/A++	A++/A++	A++/A++	A++/A++	A++/A++
	A+++ iki D	A+++/A+++	A+++/A+++	A+++/A+++	A+++/A+++	A+++/A+++
Sezoninis energijos efektyvumo koeficientas – Šildymui šaltam klimatui (W35 °C / W55 °C)	ETA % 160/125	160/125	150/125	160/125	160/125	150/125
	SCOP 4,08/3,20	4,08/3,20	3,83/3,20	4,08/3,20	4,08/3,20	3,83/3,20
Energijos klasė šildymui šaltam klimatui (W35 °C / W55 °C)	A++ iki G	A++/A++	A++/A++	A++/A++	A++/A++	A++/A++
	A+++ iki D	A+++/A+++	A+++/A+++	A+++/A+++	A+++/A+++	A+++/A+++
Vidaus blokas (dviejų zonų šilumos siurbliui prie pavadinimo pridėti raidę B)	WH-ADC0916H9E8	WH-ADC0916H9E8	WH-ADC0916H9E8	WH-ADC0916H9E8	WH-ADC0916H9E8	WH-ADC0916H9E8
Garso slėgis	Šildymas / vėsinimas	33/33	33/33	33/33	33/33	33/33
Matmenys	A x P x G	1800x598x717	1800x598x717	1800x598x717	1800x598x717	1800x598x717
Netto svoris [1 / 2 zonos]	kg	126	126	126	126	126
Vandens srautas [ΔT=5 K, 35 °C]	L/min	25,8	34,4	45,9	25,8	34,4
Elektrinio šildytuvo galia	kW	9	9	9	9	9
Įsriegimo profilis pagal EN16147	L	L	L	L	L	L
Vandens šildytuvo ERP efektyvumo įvertinimas vidutiniam klimatui ²⁾	A iki G/A+ iki F	A/A	A/A	A/A	A/A	A/A
Vandens šildytuvo ERP efektyvumo įvertinimas šiltam klimatui ²⁾	A iki G/A+ iki F	A/A	A/A	A/A	A/A	A/A
Vandens šildytuvo ERP efektyvumo įvertinimas šaltam klimatui ²⁾	A iki G/A+ iki F	A/A	A/A	A/A	A/A	A/A
Vandens šildytuvo ERP vidutiniam klimatui ETA/SCOP	ETA % / SCOP	95/2,38	95/2,38	91/2,28	95/2,38	91/2,28
Vandens šildytuvo ERP šiltam klimatui ETA/SCOP	ETA % / SCOP	110/2,75	110/2,75	107/2,68	110/2,75	107/2,68
Vandens šildytuvo ERP šaltam klimatui ETA/SCOP	ETA % / SCOP	75/1,88	75/1,80	72/1,88	75/1,80	72/2,35
Lauko blokas	WH-UX09HE8	WH-UX12HE8	WH-UX16HE8	WH-UQ09HE8	WH-UQ12HE8	WH-UQ16HE8
Garso galia prie dalinių apkrovų	Värme	dB				
Garso galia pilnu apkrovimu	Šildymas / vėsinimas	68/67	69/68	72/71	61/63	62/64
Matmenys / Netto svoris	A x P x G	mm / kg	1340x900x320/108	1340x900x320/108	1340x900x320/118	1410x1283x320/151
Šaltnešis / CO ₂ Eq.	kg / T	2,85/5,951	2,85/5,951	2,90/6,055	2,85/5,951	2,85/5,951
Veikimo diapazonas	Aplinkos temperatūra	°C	-28 ~ +35	-28 ~ +35	-28 ~ +35	-28 ~ +35
Paduodama temperatūra	Šildymas / vėsinimas	°C	20 ~ 60/5 ~ 20	20 ~ 60/5 ~ 20	20 ~ 60/5 ~ 20	20 ~ 60/5 ~ 20
Garso galia tyliu režimu 3 išbandyta nepriklausomame bandymų institute ³⁾	dB	62	64	65	55	54

COP (šaudingumo koeficiento) ir EER (energijos efektyvumo koeficiento) paskaičiavimas atliktas pagal EN 14511. Garso slėgis išmatuotas esant 1 m atstumui nuo išorės bloko ir 1,5 m aukštyje. Garso slėgis šildymo režime esant A+7 °C, W 55 °C. Izoliacija testuota pagal SS-EN 12897.

¹⁾ Skalė nuo A++ iki G ir nuo A+++ iki D nuo 2019m. rusejo 26d. ²⁾ Skalė nuo A+ iki G ir nuo A+++ iki F nuo 2019m. rusejo 26d. ³⁾ Garso galia tyliu režimu 3 išbandyta nepriklausomame bandymų institute (A +7 °C, W 55 °C).

Šis gaminytis sukurtas taip, kad atitiktų Europos vandens kokybės direktyvą 98/83 / EB, iš dalies pakeičytą 2015/1787 / ES. Produkto eksploatavimo laikas nėra garantuojamas, jei naudojamas požeminis vanduo, pvz., šaltiniai vanduo ar šuliniai vanduo, vandentekio vanduo, kai yra druskų ar kitų priemaišų, taip pat rūgštinis vanduo. Su šiais atvejais susijusios techninės priežiūros ir garantijos išlaidos yra kliento atsakomybė. * Preliminariūs duomenys.

„AQUAREA“ „MONO-BLOC“ H KARTOS. ŠILDYMAS IR VĖSINIMAS - MDC - MXC

	Didelio efektyvumo Vienfazis • Šaltnešis R410A			„Aquarea“ T-CAP Trifazis • Šaltnešis R410A				
	WH-MDC05H3E5	WH-MDC07H3E5	WH-MDC09H3E5	WH-MXC09H3E8	WH-MXC12H9E8	WH-MXC16H9E8		
Lauko blokas								
Šildymo galia esant / COP (A +7 °C, W 35 °C)	kW / COP	5,00/5,08	7,00/4,52	9,00/4,29	9,00/4,84	12,00/4,74	16,00/4,28	
Šildymo galia esant / COP (A +7 °C, W 55 °C)	kW / COP	5,00/2,84	7,00/2,83	9,00/2,72	9,00/2,94	12,00/2,88	16,00/2,71	
Šildymo galia esant / COP (A +2 °C, W 35 °C)	kW / COP	4,80/3,36	6,60/3,30	6,80/3,18	9,00/3,59	12,00/3,44	16,00/3,10	
Šildymo galia esant / COP (A +2 °C, W 55 °C)	kW / COP	4,00/2,33	6,30/2,22	6,30/2,13	9,00/2,21	12,00/2,19	16,00/2,13	
Šildymo galia esant / COP (A -7 °C, W 35 °C)	kW / COP	4,70/2,85	5,50/2,70	6,40/2,60	9,00/2,85	12,00/2,72	16,00/2,49	
Šildymo galia esant / COP (A -7 °C, W 55 °C)	kW / COP	4,30/1,89	5,00/1,82	5,80/1,78	9,00/2,02	12,00/1,92	16,00/1,86	
Vėsinimo galia esant / EER (A 35 °C, W 7 °C)	kW / EER	4,50/3,28	6,00/2,78	7,00/2,60	7,00/3,17	10,00/2,81	12,20/2,56	
Vėsinimo galia esant / EER (A 35 °C, W 18 °C)	kW / EER	5,10/5,10	6,00/3,87	7,00/3,59	7,00/5,19	10,00/5,13	12,20/3,49	
Sezoninis energijos efektyvumo koeficientas – Šildymui vidutiniam klimatui (W35 °C / W55 °C)	ETA %	199/139	190/130	190/130	181/130	170/130	160/125	
	SCOP	5,05/3,55	4,83/3,33	4,83/3,33	4,60/3,33	4,33/3,33	4,08/3,20	
Energijos klasė šildymui vidutiniam klimatui (W35 °C / W55 °C) ¹⁾	A++ iki G	A++/A++	A++/A++	A++/A++	A++/A++	A++/A++	A++/A++	
	A+++ iki D	A+++/A++	A+++/A++	A+++/A++	A+++/A++	A+++/A++	A+++/A++	
Sezoninis energijos efektyvumo koeficientas – Šildymui šaltam klimatui (W35 °C / W55 °C)	ETA %	237/161	225/160	225/160	235/158	231/158	231/159	
	SCOP	6,00/4,10	5,70/4,08	5,70/4,08	5,95/4,03	5,85/4,03	5,85/4,05	
Energijos klasė šildymui šaltam klimatui (W35 °C / W55 °C)	A++ iki G	A++/A++	A++/A++	A++/A++	A++/A++	A++/A++	A++/A++	
	A+++ iki D	A+++/A+++	A+++/A+++	A+++/A+++	A+++/A+++	A+++/A+++	A+++/A+++	
Sezoninis energijos efektyvumo koeficientas – Šildymui šaltam klimatui (W35 °C / W55 °C)	ETA %	160/115	160/115	160/115	160/125	160/125	150/125	
	SCOP	4,08/2,95	4,08/2,95	4,08/2,95	4,08/3,20	4,08/3,20	3,83/3,20	
Energijos klasė šildymui šaltam klimatui (W35 °C / W55 °C)	A++ iki G	A++/A+	A++/A+	A++/A+	A++/A++	A++/A++	A++/A++	
	A+++ iki D	A++/A+	A++/A+	A++/A+	A++/A++	A++/A++	A++/A++	
Garso galia pilnu apkrovimu	Šildymas / vėsinimas	dB	65/65	68/66	69/67	68/67	69/68	72/71
Matmenys	A x P x G	mm	865 x 1283 x 320	865 x 1283 x 320	865 x 1283 x 320	1410 x 1283 x 320	1410 x 1283 x 320	1410 x 1283 x 320
Netto svoris		kg	94	104	104	151	151	164
Šaltnešis (R410A) / CO ₂ Eq. ²⁾		kg / T	1,30/2714	1,35/2819	1,35/2819	2,30/4,802	2,30/4,802	2,35/4,907
Vandens srautas (ΔT=5 K. 35 °C)		L/min	14,3	20,1	25,8	25,8	34,4	45,9
Elektrinio šildytuvo galia		kW	3	3	3	3	9	9
Veikimo diapazonas	Aplinkos temperatūra	°C	-20 ~ +35	-20 ~ +35	-20 ~ +35	-20 ~ +35	-20 ~ +35	-20 ~ +35
Paduodama	Šildymas	°C	20 ~ 55	20 ~ 55	20 ~ 55	20 ~ 60	20 ~ 60	20 ~ 60
temperatūra	Vėsinimas	°C	5 ~ 20	5 ~ 20	5 ~ 20	5 ~ 20	5 ~ 20	5 ~ 20
Garso galia tyliu režimu 3 išbandyta nepriklausomame bandymų institute ³⁾		dB	57	57	61	62	64	65

COP (naudingumo koeficiento) ir EER (energijos efektyvumo koeficiento) paskaičiavimas atliktas pagal EN 14511. Garso slėgis išmatuotas esant 1 m atstumui nuo išorės bloko ir 1,5 m aukštyje. Garso slėgis šildymo režime esant A+7 °C, W 55 °C. ¹⁾ Skalė nuo A++ iki G ir nuo A+++ iki D nuo 2019m. rugsėjo 26d. ²⁾ WH-MDC ir WH-MXC modeliai hermetiškai uždaryti. ³⁾ Garso galia tyliu režimu 3 išbandyta nepriklausomame bandymų institute (A +7 °C, W 55 °C).

Priedai

PAW-TD20C1E5	200L nerūdijančio plieno vandens šildytuvas
PAW-TD30C1E5	300L nerūdijančio plieno vandens šildytuvas
PAW-TD20B8E3-1	Emaliuotas 185L vandens šildytuvas / trieigis vožtuvas
CZ-TK1	Temperatūrinis jutiklis su gilze trečiųjų šalių vandens šildytuvui
PAW-BTANK50L-1	50L buferinė talpa
CZ-TAW1	Aquarea Smart Cloud, valdymas internetu H kartai per WLAN arba kabelinį LAN
CZ-NE1P	Dugno pašildymo tenas (visiems seniems „Bi-Bloc“ ir „Mono-Bloc“ įrenginiams, netinka 3 ir 5 kW)
CZ-NE3P	Dugno pašildymo tenas H kartai
PAW-A2W-RTWIRED	Laidinis patalpos termostatas su savaitiniu laikmačiu
PAW-GRDBSE20	Guminiai padai pastatymo rėmii, 20cm
PAW-WTRAY	Kondensato padėklas
PAW-GRDSTD40	Pastatymo rėmas

„AQUAREA“ „BI-BLOC“ IR „MONO-BLOC“ F IR G KARTOS. TIK ŠILDYMAS - SHF - MHF

HT Trifazis • Šaltnešis R407C



HT Trifazis • Šaltnešis R407C



Komplektas		KIT-WHF09F3E8	KIT-WHF12F9E8
Šildymo galia esant / COP (A +7 °C, W 35 °C)	kW / COP	9,00/4,64	12,00/4,46
Šildymo galia esant / COP (A +7 °C, W 55 °C)	kW / COP	9,00/2,48	12,00/2,41
Šildymo galia esant / COP (A +2 °C, W 35 °C)	kW / COP	9,00/3,45	12,00/3,26
Šildymo galia esant / COP (A +2 °C, W 55 °C)	kW / COP	9,00/2,06	10,30/2,01
Šildymo galia esant / COP (A -7 °C, W 35 °C)	kW / COP	9,00/2,74	12,00/2,52
Šildymo galia esant / COP (A -7 °C, W 55 °C)	kW / COP	9,00/1,79	9,60/1,77
Sezoninis energijos efektyvumo koeficientas – Šildymui vidutiniam klimatui (W35 °C / W55 °C)	ETA % SCOP	153/125 3,90/3,20	150/125 3,83/3,20
Energijos klasė šildymui vidutiniam klimatui (W35 °C / W55 °C) ¹⁾	A++ iki G A+++ iki D	A++/A++ A+++/A++	A++/A++ A+++/A++
Sezoninis energijos efektyvumo koeficientas – Šildymui šiltam klimatui (W35 °C / W55 °C)	ETA % SCOP	191/156 4,85/3,98	188/156 4,78/3,98
Energijos klasė šildymui šiltam klimatui (W35 °C / W55 °C)	A++ iki G A+++ iki D	A++/A++ A+++/A+++	A++/A++ A+++/A+++
Sezoninis energijos efektyvumo koeficientas – Šildymui šaltam klimatui (W35 °C / W55 °C)	ETA % SCOP	137/116 3,50/2,98	134/113 3,43/2,90
Energijos klasė šildymui šaltam klimatui (W35 °C / W55 °C)	A++ iki G A+++ iki D	A++/A+ A++/A+	A++/A+ A++/A+
Vidaus blokas		WH-SHF09F3E8	WH-SHF12F9E8
Garso slėgis	dB(A)	33	33
Matmenys	A x P x G	892 x 502 x 353	892 x 502 x 353
Netto svoris	kg	47	48
Vandens srautas (ΔT=5 K. 35 °C)	L/min	25,8	34,4
Elektrinio šildytuvo galia	kW	3	9
Lauko blokas		WH-UH09FE8	WH-UH12FE8
Garso galia prie dalinių apkrovų	dB	—	—
Garso galia pilnu apkrovimu	dB	66	67
Matmenys	A x P x G	1340 x 900 x 320	1340 x 900 x 320
Netto svoris	kg	110	110
Šaltnešis (R407C) / CO ₂ Eq. ²⁾	kg / T	2,90/5,145	2,90/5,145
Veikimo diapazonas	Aplinkos temperatūra	°C	-20 ~ +35
Paduodama temperatūra šildymui	°C	25 ~ 65	25 ~ 65

Lauko blokas		WH-MHF09G3E5	WH-MHF12G6E5
Šildymo galia esant / COP (A +7 °C, W 35 °C)	kW / COP	9,00/4,64	12,00/4,46
Šildymo galia esant / COP (A +7 °C, W 55 °C)	kW / COP	9,00/2,48	12,00/2,41
Šildymo galia esant / COP (A +2 °C, W 35 °C)	kW / COP	9,00/3,45	12,00/3,26
Šildymo galia esant / COP (A +2 °C, W 55 °C)	kW / COP	9,00/2,06	10,30/2,01
Šildymo galia esant / COP (A -7 °C, W 35 °C)	kW / COP	9,00/2,74	12,00/2,52
Šildymo galia esant / COP (A -7 °C, W 55 °C)	kW / COP	9,00/1,79	9,60/1,77
Sezoninis energijos efektyvumo koeficientas – Šildymui vidutiniam klimatui (W35 °C / W55 °C)	ETA % SCOP	153/125 3,90/3,20	150/125 3,83/3,20
Energijos klasė šildymui vidutiniam klimatui (W35 °C / W55 °C) ¹⁾	A++ iki G A+++ iki D	A++/A++ A+++/A++	A++/A++ A+++/A++
Sezoninis energijos efektyvumo koeficientas – Šildymui šiltam klimatui (W35 °C / W55 °C)	ETA % SCOP	191/156 4,85/3,98	188/156 4,78/3,98
Energijos klasė šildymui šiltam klimatui (W35 °C / W55 °C)	A++ iki G A+++ iki D	A++/A++ A+++/A+++	A++/A++ A+++/A+++
Sezoninis energijos efektyvumo koeficientas – Šildymui šaltam klimatui (W35 °C / W55 °C)	ETA % SCOP	137/116 3,50/2,98	134/113 3,43/2,90
Energijos klasė šildymui šaltam klimatui (W35 °C / W55 °C)	A++ iki G A+++ iki D	A++/A+ A++/A+	A++/A+ A++/A+
Garso galia prie dalinių apkrovų	dB	—	—
Garso galia pilnu apkrovimu	dB	68	69
Matmenys	A x P x G	1410 x 1283 x 320	1410 x 1283 x 320
Netto svoris	kg	151	151
Šaltnešis (R407C) / CO ₂ Eq. ²⁾	kg / T	1,92/3,406	1,92/3,406
Vandens srautas (ΔT=5 K. 35 °C)	L/min	25,8	34,4
Elektrinio šildytuvo galia	kW	3	6
Veikimo diapazonas	Aplinkos temperatūra	°C	-20 ~ +35
Paduodama temperatūra šildymui	°C	25 ~ 65	25 ~ 65

COP (naudingumo koeficiento) ir EER (energijos efektyvumo koeficiento) paskaičiavimas atliktas pagal EN 14511. Garso slėgis išmatuotas esant 1 m atstumui nuo išorės bloko ir 1,5 m aukštyje. Garso slėgis šildymo režime esant A+7 °C, W 55 °C.
1) Skalė nuo A++ iki G ir nuo A+++ iki D nuo 2019m. rusėjo 26d. 2) WH-MHF modeliai hermetiškai uždaryti.

COP (naudingumo koeficiento) ir EER (energijos efektyvumo koeficiento) paskaičiavimas atliktas pagal EN 14511. Garso slėgis išmatuotas esant 1 m atstumui nuo išorės bloko ir 1,5 m aukštyje. Garso slėgis šildymo režime esant A+7 °C, W 55 °C.
1) Skalė nuo A++ iki G ir nuo A+++ iki D nuo 2019m. rusėjo 26d.

Priedai	
PAW-TD20C1E5	200L nerūdijančio plieno vandens šildytuvas
PAW-TD30C1E5	300L nerūdijančio plieno vandens šildytuvas
PAW-TD20B8E3-1	Emaliuotas 185L vandens šildytuvas / trieigis vožtuvas
CZ-TK1	Temperatūrinis jutiklis su gilze trečiųjų šalių rezervuarui
PAW-BTANK50L-1	50L buferinė talpa
CZ-NE1P	Dugno pašildymo tenas (visiems seniems „Bi-Bloc“ ir „Mono-Bloc“ įrenginiams, netinka 3 ir 5 kW)
PAW-A2W-RTWIRED	Laidinis patalpos termostatas su savaitiniu laikmačiu
PAW-GRDBSE20	Guminiai padai pastatymo rėmui, 20cm
PAW-WTRAY	Kondensato padėklas
PAW-GRDSTD40	Pastatymo rėmas

VANDENS ŠILDYTUVAI

„Aquarea“ vandens šildytuvas su buferine talpa



		PAW-TD20B8E3-1
Matmenys	mm	1770 x 640 x 690
Svoris (neužpildytas vandeniu)	kg	150
Tūris	L	185
Įtampa	V, Phase, Hz	230, 1, 50
		Vandens šildytuvas
Tūris	L	185
Maks. darbinis slėgis	MPa (bar)	0,8 (8)
Slėgio bandymas	MPa (bar)	1,2 (12)
Maks. darbinė temperatūra	°C	90
Pajungimai	mm	Ø22
Medžiaga		S 275 JR vitrified
Medžiaga		S235 JR
Izoliacija	Material, t=mm	PUR, 50
Izoliacija		PUR 40mm
Šilumą perduodamo paviršiaus plotas	m ²	2,1
Elektrinis šildytuvas	W	3000
Energijos nuostoliai prie 65 °C	kWh/24h	1,3

ErP duomenys	Vandens šildytuvas 185	Buferinė talpa 80
Energetinė klasė (nuo A+ iki F)	B	B
Nuostoliai	W	46
Tūris	L	80

1) ES reglamentas Nr. 812/2013. 2) Išbandyta pagal EN 12897: 2006.

Modelis	Nerūdijančio plieno		NAUJIENA Emaliuoti				Emal. 2 kontūrų (saulės kolektoriai+ šilumos siurblys)	
	PAW-TD20C1E5	PAW-TD30C1E5	PAW-TA15C1E5STD	PAW-TA20C1E5STD	PAW-TA30C1E5STD	PAW-TA40C1E5STD		PAW-TA30C2E5STD
Vandens tūris	L	192	280	150	200	290	380	350
Maksimali vandens temperatūra	°C	75	75	95	95	95	95	95
Matmenys (Aukštis / skersmuo)	mm	1270/595	1750/595	1210/520	1340/610	1800/610	1835/670	1835/670
Netto / užpildytas vandeniu	kg	53/—	65/—	109/254	90/280	120/389	191/572	169/519
Elektrinis šildytuvas	kW	1,50	1,50	—	3,00	3,00	3,00	3,00
Įtampa	V	230	230	—	230	230	230	230
Medžiaga rezervuaro viduje		Nerūdijantis plienas	Nerūdijantis plienas	Emaliuotas	Emaliuotas	Emaliuotas	Emaliuotas	Emaliuotas
Šilumą perduodamo paviršiaus plotas	m ²	1,8	1,8	1,2	1,8	2,6	3,8	3,5 / 1,2
Energijos nuostoliai esant 65 °C ¹⁾	kWh/24h	0,99	1,13	1,45	1,37	1,61	1,76	1,76
Įtrauktas 3-eigis vožtuvas PAW-3WYVLV-SI arba CZ-NV1		Pasirenkamas	Pasirenkamas	Pasirenkamas	Pasirenkamas	Pasirenkamas	Pasirenkamas	Pasirenkamas
Temperatūrinio jutiklio kabelis (20m)		Taip	Taip	Taip	Taip	Taip	Taip	Taip
Energijos nuostoliai	W	42	46	60	57	67	73	73
Energetinė klasė (nuo A+ iki F)		A	A	C	B	B	B	B
Garantija		2 metai	2 metai	2 metai	2 metai	2 metai	2 metai	2 metai
Reikia priežiūros, išlaidų išlaidų		Ne	Ne	Kas 2 metai	Kas 2 metai	Kas 2 metai	Kas 2 metai	Kas 2 metai

1) Izoliacija testuota pagal SS-EN 12897. * Įtrauktas proporcinis valdymo termostatas.

NAUJIENA Buferinė talpa



NAUJIENA 2019

		PAW-BTANK50L-1
Vandens tūris	L	48
Energijos nuostoliai	W	42
Energetinė klasė (nuo A+ iki F)		B
Material		Nerūdijantis plienas
Matmenys (Aukštis / skersmuo)	mm	435 x 615
Netto svoris	kg	17

* Įtrauktas automatinis oro išleidimo ir drenažo vožtuvas.

Priedai

PAW-3WYVLV-SI	Išorinis 3-eigis vožtuvas
CZ-NV1	3-eigis vožtuvas tinkamas „Viskas viename“ J ir H kartai (komplektuojamas papildomai, montuojamas viduje)